

Stampa su qualsiasi stampante Windows: USB, GDI, Virtuale ... da qualsiasi Applicazione a Caratteri: DOS, Unix, Linux ...

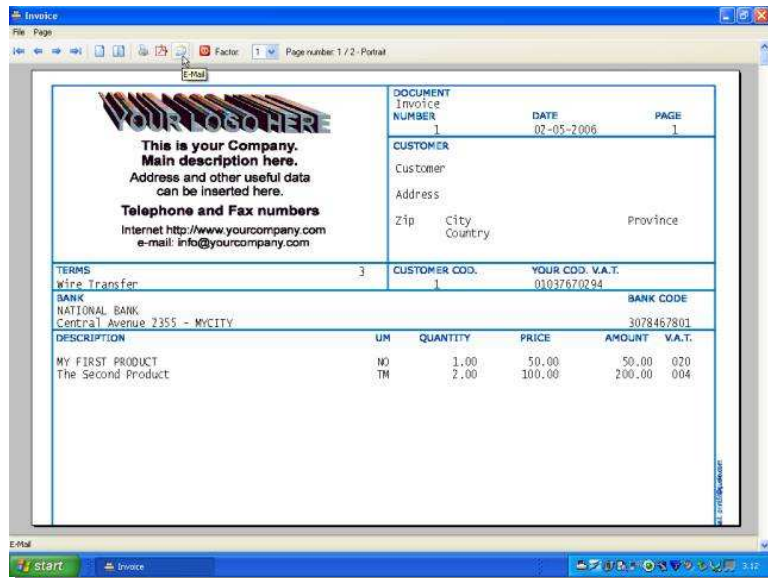
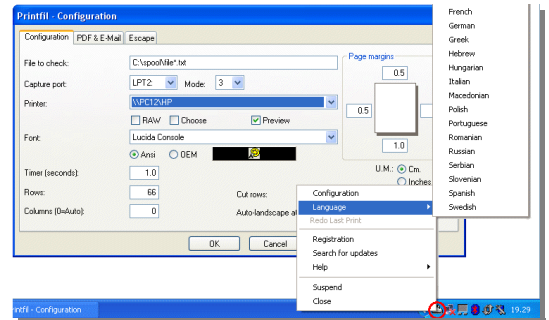


Printfil è un utility per Windows che permette alle applicazioni a caratteri, anche DOS e UNIX, di stampare su qualsiasi stampante nella Vs. rete Windows, **senza dover modificare le applicazioni originali.**

Non è necessario abbandonare programmi DOS o evitare applicazioni UNIX / Linux a causa dei possibili problemi con le stampanti Windows. Printfil intercetta l'output di stampa delle applicazioni a caratteri sul Vs. computer, singolo o in rete, e lo redirige sulle Vs. stampanti Windows.

Oltre a gestire tutte le stampanti tradizionali, **Printfil supporta stampanti USB, di rete, FAX modems, e PDF writers** (ad es. Adobe Distiller). Sia che utilizziate una applicazione DOS / Windows o una applicazione UNIX / Linux funzionante su un PC Windows via Telnet, **Printfil catturerà le Vs. stampe in modo semplice, e senza dover modificare le Vs. applicazioni.**

Printfil ha due modi per intercettare le informazioni che volete stampare: Potete impostare la Vs. applicazione per **inviare l'output di stampa su un file ASCII**, o impostare Printfil per **catturare i dati** che la Vs. applicazione invia alla porta parallela. Printfil può automaticamente redirigere le Vs. stampe su qualsiasi stampante, inclusa quella fisicamente collegata alla porta catturata.



A differenza di semplici utility di redirectione, **Printfil comprende tutti gli extra che Vi aspettereste di trovare in un applicazione professionale.** C'è l'anteprima di stampa integrata. Potete includere loghi ed altre immagini memorizzate in file separati. Il testo può essere colorato. Le stampe destinate in origine a stampanti ad aghi A3 possono essere stampate in orizzontale su una getto d'inchiostro A4.

Printfil supporta tutte le stampanti Windows, incluse USB, GDI, Windows-only, e stampanti virtuali. Se potete installarla nel Pannello di Controllo di Windows, Printfil può gestirla.

Printfil lavora con programmi fax e convertitori PDF di terze parti per inviare le Vs. stampe via **fax** ed ottenere **file PDF con o senza l'intervento dell'utente**, anche **protetti (RC4)** e con **password di apertura**, i quali possono essere **spediti via e-mail** anche senza costosi software aggiuntivi.

Invece di utilizzare complicati codici di emulazione per ottenere effetti speciali come grassetto, corsivo, sottolineato, e compresso, Printfil può controllare il file di stampa creato dalla Vs. applicazione, e riprodurre i corrispondenti effetti su qualsiasi stampante vogliate utilizzare, anche su stampanti GDI e Windows-only che non supportano alcuna emulazione.

Molti programmi DOS, UNIX, e vecchi programmi Windows sono stati abbandonati perchè gli utenti non riuscivano a stampare sulle più recenti stampanti Windows. Printfil estende la vita di queste applicazioni risolvendo i Vs. problemi di stampa.

REQUISITI DI SISTEMA

- Windows® 95/98/Me/NT4/2000/XP/2003
- Intel® Pentium® 133 Mhz
- 16 Mb RAM
- 2 Mb HD

Potrebbe essere necessaria una CPU più veloce e più memoria RAM se grosse immagini vengono stampate assieme al testo.

PREZZI UTENTE FINALE

Ogni singola licenza di Printfil ne consente l'utilizzo su un singolo PC, il quale può stampare su diversi dispositivi, anche in rete LAN.

Sono disponibili sconti per quantità: si possono ottenere già 2 licenze di Printfil quasi allo stesso prezzo della licenza singola.

Numero di licenze	Prezzo in EURO	Personal Edition
1	79	49
da 2 a 10	44	Per uso privato - non commerciale
da 11 a 40	40	
da 41 a 100	36	Non ha alcun limite funzionale
da 101 a 250	32	
251 ed oltre	28	Richiede attivazione via internet

Tutti i prezzi si intendono IVA esclusa, ove applicabile.

Sviluppatori e Rivenditori Software possono accedere all' "Area Rivenditori" sul ns. sito web per ottenere i listini riservati.

CHI SIAMO

aSwit s.r.l. nasce nel 2006 con lo scopo di proseguire ed incrementare lo sviluppo e la commercializzazione delle utility software p.i. Guolo Davide.

Davide Guolo è tuttora a capo del settore tecnico. Sin dal 1992, sviluppiamo e distribuiamo software aziendale innovativo.

Le ns. soluzioni funzionano davvero ! come molti Clienti in tutto il mondo già fanno, ma non dovete credere ciecamente alle ns. parole. Vi diamo la possibilità di provare il ns. software, che poi acquisterete solo se risponde alle Vs. necessità.

Siamo sicuri che resterete soddisfatti !

"This program is great and we use it everyday as otherwise our stocklists cant get printed. Thank you also for your follow up service."
Stuart Paul - New Zealand

Funciona perfecto y desde hoy la facturación nuestra es con impresora Laser. De nuevo muchas gracias, nos sentimos muy satisfechos con el servicio y la atención prestada."
A.Pedroza - Indufaros S.A. - Colombia

PER ACQUISTARE

Printfil sposa la filosofia **TBYB**, cioè **Prova Prima di Acquistare**. Potete scaricarlo dal ns.sito web e provarlo gratuitamente per 30 giorni.

Se dopo averlo provato deciderete di acquistarlo, potrete tornare sul ns. sito per ottenere i Codici di Registrazione, che si inseriscono direttamente nella versione del software utilizzato in prova, senza doverlo reinstallare.

Printfil è venduto in tutto il mondo tramite una rete di distributori autorizzati e due Aziende tra le più importanti a livello mondiale nelle transazioni via internet: **ShareIt**, con sede in Europa, e **RegNow**, negli Stati Uniti.

Queste Aziende sono specializzate in transazioni e-commerce utilizzando i più avanzati standard di sicurezza. Attraverso i loro server sicuri potete utilizzare le seguenti **Carte di Credito**: Visa, MasterCard, Eurocard, American Express, Diners Club, JCB, Switch / Maestro e Solo.



I pagamenti possono essere eseguiti in **Dollari USA, Euro, Sterline, Yen, Dollari Canadesi, Franchi Svizzeri o Dollari Australiani**.

Acquistando con una di queste carte riceverete i codici di licenza via e-mail in pochi secondi.

Tramite il ns. sito potete inoltre acquistare a mezzo Bonifico Bancario, in Euro, direttamente sul ns. conto corrente bancario.

In questo caso riceverete i codici di licenza non appena l'importo sarà disponibile in conto (di solito entro due o tre giorni lavorativi)

INTERFACCIA UTENTE

- English
- Italian
- Spanish
- German
- French
- Dutch
- Portuguese
- Brazilian
- Czech
- Russian
- Greek
- Polish
- Slovenian
- Macedonian
- Hebrew
- Catalan
- Swedish
- Serbian
- Norwegian
- Hungarian
- Danish
- Romanian
- Icelandic

altre lingue potrebbero essere disponibili per il download separato sul ns. sito web.

